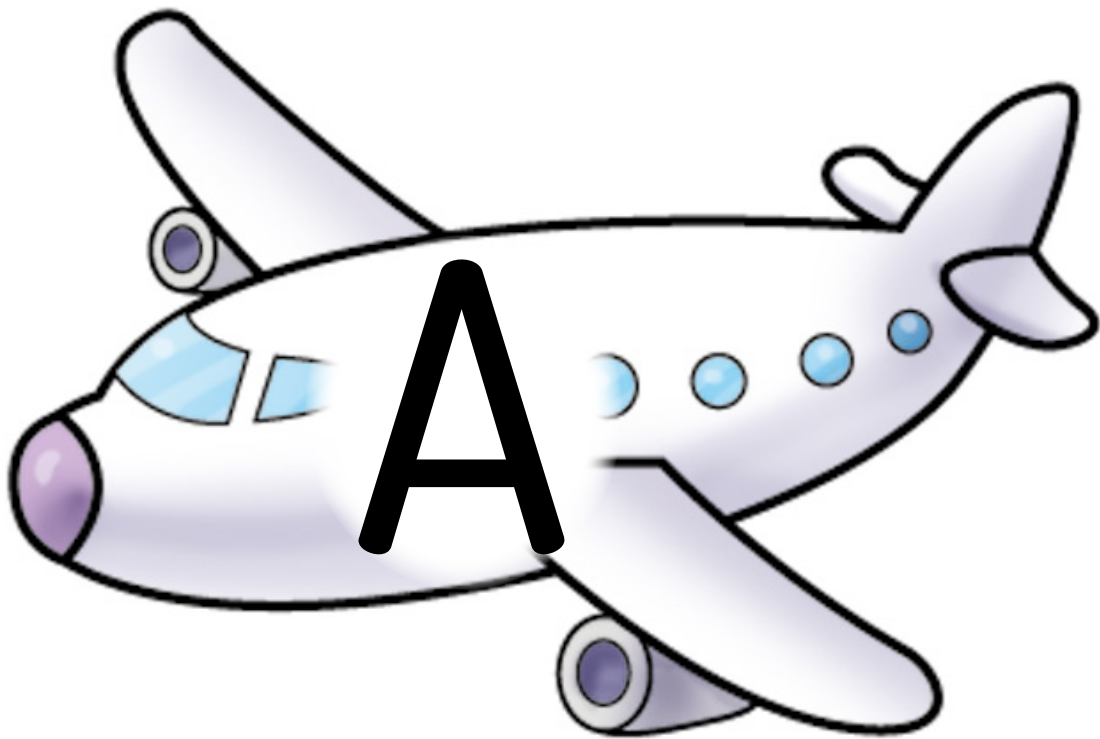


Sonido inicial vocálico



Avión

Sonido inicial vocálico



Araña

Sonido inicial vocálico



Anillo

Sonido inicial vocálico



Águila

Sonido inicial vocálico



Árbol

Sonido inicial vocálico



Azul

Sonido inicial vocálico



Aro

Sonido inicial vocálico



Aceite

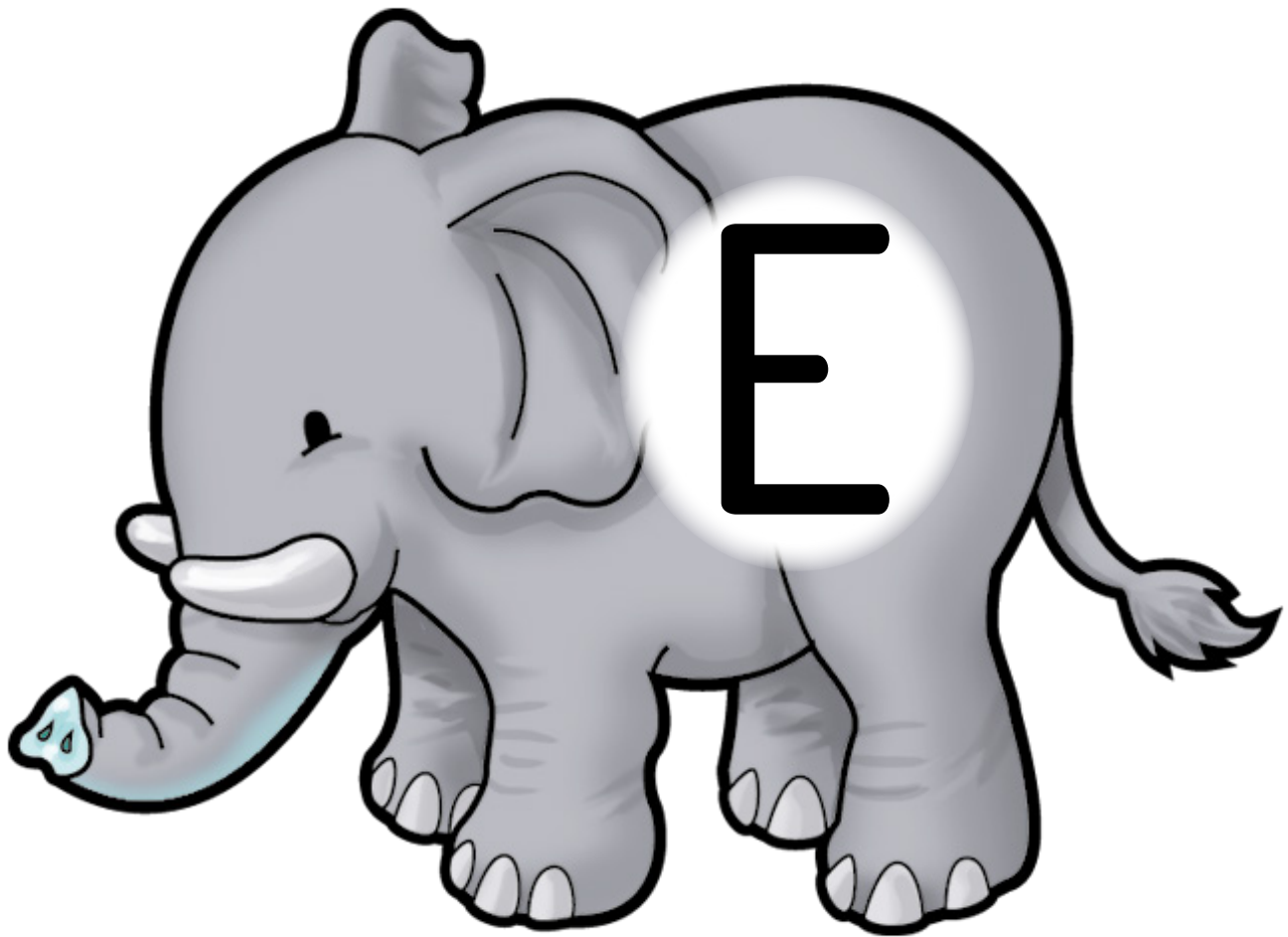


Sonido inicial vocálico



Ala

Sonido inicial vocálico



Elefante

Sonido inicial vocálico



Espejo

Sonido inicial vocálico



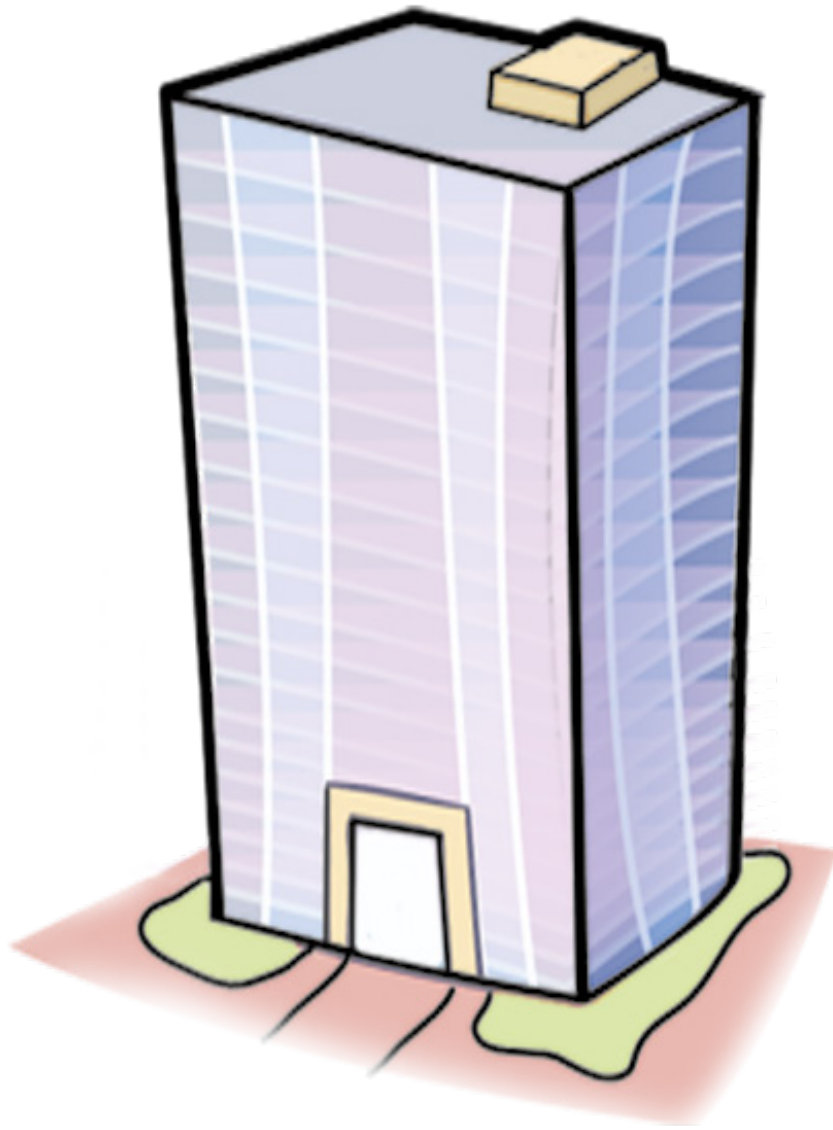
Estrella

Sonido inicial vocálico



Escoba

Sonido inicial vocálico



Edificio

Sonido inicial vocálico



Erizo

Sonido inicial vocálico



Espada

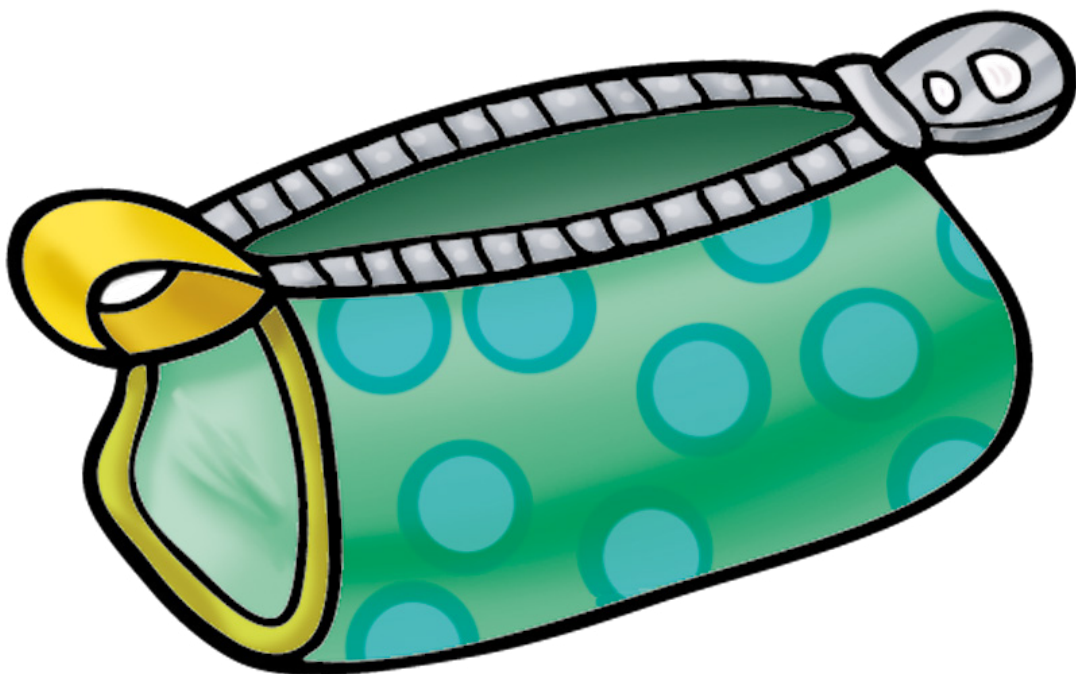


Sonido inicial vocálico



Enano

Sonido inicial vocálico



Estuche